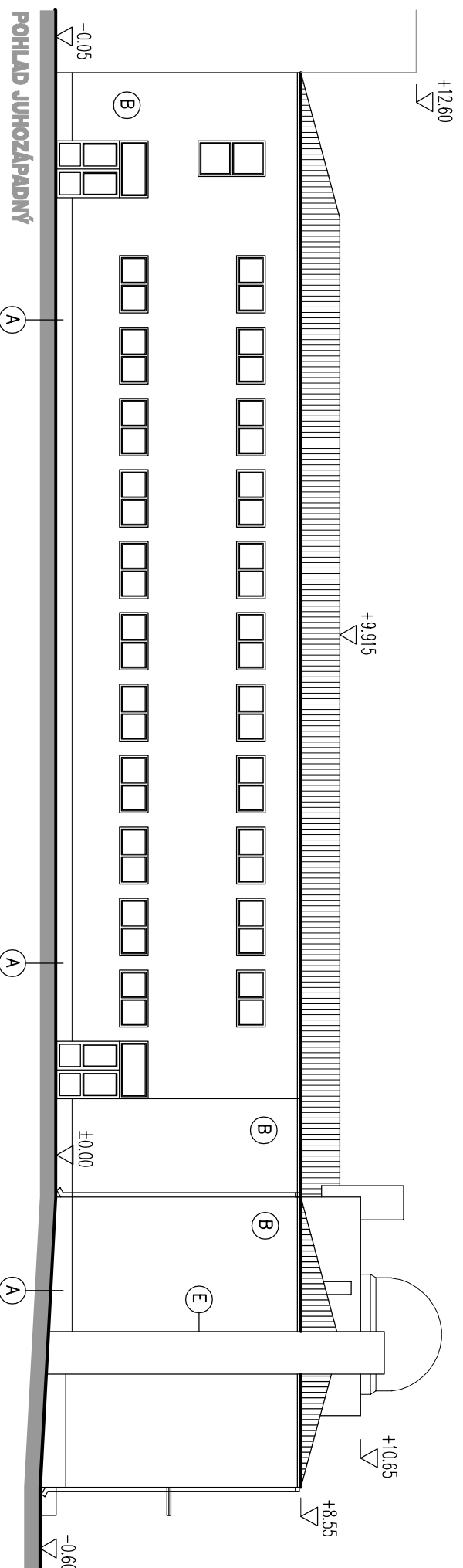


POHLAD SEVEROZÁPADNÝ



POHLAD JUHOZÁPADNÝ

**A** ZATEPLENIE SOKLA STYRUDUROM XPS HR.120MM OD UT DO VŠŠKY 600 MM S POUŽITOM ÚPRAVOU SILIKÁTOVOU RÝHOVANOU OMIETKOU, FAREBNÉ RIEŠENIE BUDE DOHODNUTÉ PRI REALIZÁCI

**A\*** ZATEPLENIE SOKLA STYRUDUROM XPS HR.120MM OD UT DO VŠŠKY 600 MM S POUŽITOM ÚPRAVOU SILIKÁTOVOU RÝHOVANOU OMIETKOU, FAREBNÉ RIEŠENIE BUDE DOHODNUTÉ PRI REALIZÁCI

**B** ZATEPLENIE OBVODOVÉHO PĽÁŠŤA MINERÁLNOU VĽNOU HR.180MM LEPIACIA STIERKA+MV+VÝSTUŽNÁ VRSTVA S VÝSTUŽNOU SIEŤKOU +POVRCHOVÁ ÚPRAVA SILIKÁTOVOU OMIETKOU RÝHOVANOU HR.2 MM, FAREBNÉ RIEŠENIE SA DOHODNE PRI REALIZÁCI

**E** ZATEPLENIE KOMINA MINERÁLNOU VĽNOU HR.50MM LEPIACIA STIERKA+MV+VÝSTUŽNÁ VRSTVA S VÝSTUŽNOU SIEŤKOU +POVRCHOVÁ ÚPRAVA SILIKÁTOVOU OMIETKOU RÝHOVANOU HR.2 MM, FAREBNÉ RIEŠENIE SA DOHODNE PRI REALIZÁCI

±0,000 = +0,600 nad UT

Autor projektu		-	
Zodp. projektant		Ing. Gabriel Mihálek	
Vyracoval		Ing. Gabriel Mihálek	
<b>Zníženie energetickej náročnosti časti budovy základnej školy s VJM A. M. Szencziho v Senci</b>			
Miesto stavby	ZŠ s VJM A. M. Szencziho, Námestie Alberta Mohnára 2, 903 01 Senec, parc. č.: 7/1, 7/3, 7/4, 8/1, 8/2	Stupeň	PPSP
Investor stavby	Mesto Senec, Mierové námestie 8, Senec, 903 01	Mierka	1:200
<b>POHLADY SZ, JZ</b>	<b>NAVRHOVANÝ STAV</b>	Číslo výkresu	<b>AR-17</b>

**IPORS** Tel: 00421 2 4592 2086  
info@projekty-senec.sk  
Fratka Kráľa 25, 903 01 Senec  
www.projekty-senec.sk

Profesia A  
Dátum 08/2019