



**Materiál pre zasadnutie
Mestského zastupiteľstva v Senci
konaného dňa 14.12.2021**

číslo materiálu:

Názov materiálu: **Návrh na prenájom nehnuteľností (SETEM s.r.o., Lichnerova 35, 903 01 Senec)**

I. MsZ prerokovalo návrh na prenájom nehnuteľností v katastrálnom území Senec:

Časť pozemku parc. registra E-KN parc. č. 934/1 zastavaná plocha a nádvorie o výmere 48 m² evidované na LV č. 9058 v prospech mesta Senec, Okresného úradu katastrálneho odboru za účelom vybudovania spevnených plôch na Vajanského ulici v Senci.

Žiadateľ:

SETEM s.r.o., sídlo Lichnerova 35, 903 01 Senec, IČO 50282867

Za cenu:

V zmysle prílohy č. 4 VZN č. 11/2019, ktorým sa mení a dopĺňa Všeobecne záväzné nariadenie Mesta Senec č. 3/2009 o hospodárení s majetkom mesta v znení dodatkov č. 1 – č. 5 v zóne A – **41,50 eur/m/rok. Spolu cena – 1992 €/rok**

Doba nájmu:

Na neurčito

II. MsZ hodnotí spôsob prenájmu vyššie uvedených nehnuteľností, a to z dôvodu hodného osobitného zreteľa podľa § 9a ods. 9 písm. c) zákona č. 138/1991 Zb. o majetku obcí v znení neskorších predpisov. Jedná sa o pozemok, ktorý bezprostredne susedí s nehnuteľnosťou vo vlastníctve žiadateľov. Jedná sa o pozemok, ktorý bezprostredne susedí s nehnuteľnosťami. V súčasnosti nie je pozemok vlastníkom mestom Senec nijako nakoľko sa predmetom pozemku voľne parkuje. Žiadateľ dôvodí potrebou parkovania k vlastnej administratívnej budove. Prenájom pozemkov má pozitívny dopad na finančnú situáciu mesta.

III. MsZ schvaľuje prenájom nehnuteľnosti v **katastrálnom území Senec**:

Časť pozemku parc. registra E-KN parc. č. 934/1 zastavaná plocha a nádvorie o výmere 48 m² evidované na LV č. 9058 v prospech mesta Senec, Okresného úradu katastrálneho odboru za účelom vybudovania spevnených plôch na Vajanského ulici v Senci.

Žiadateľ:

SETEM s.r.o., sídlo Lichnerova 35, 903 01 Senec, IČO 50282867

Za cenu:

V zmysle prílohy č. 4 VZN č. 11/2019, ktorým sa mení a dopĺňa Všeobecne záväzné nariadenie Mesta Senec č. 3/2009 o hospodárení s majetkom mesta v znení dodatkov č. 1 – č. 5 v zóne A – **41,50 eur/m/rok. Spolu cena – 1992 €/rok**

Doba nájmu:

Na neurčito

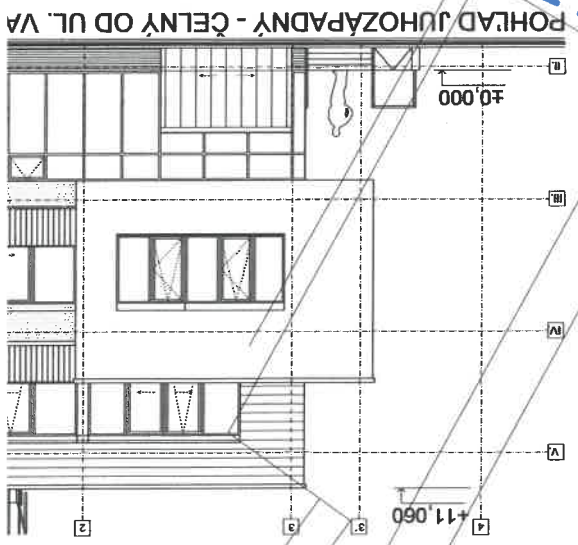
IV. MsZ určuje lehotu na uzatvorenie nájomnej zmluvy do 3 mesiacov odo dňa schválenia tohto uznesenia.

V. Po uplynutí lehoty uvedenej v bode IV. toto uznesenie stráca platnosť.

	funkcia	meno	podpis
Predkladá:	primátor	Ing. Dušan Badinský	
Vypracoval:	Referent pre právnu agendu	Mgr. Tomáš Tahotný, LL.M	

Na prijatie uznesenia MsZ je potrebný súhlas trojpätinovej väčšiny všetkých poslancov

	ZA	PROTI	ZDRŽAL SA	NEPRÍTOMNÝ	NEHLASOVAL
HLASOVANIE					



UL. VAJANSKÉHO
ASFALTOVÁ KOMUNIKÁCIA



3419

3421/2

3420/3

3421/3

3422/1

ADMINISTRATÍVNA BUDOVA
SETEM s.r.o., ul. Vajanského,
p.č. 3423, 3422/1
HH. ATKY = 124,700 mm
= 135,760 mm

3423/1

3425

3421/1

3420/1

3423/2

3422/3

3424/5

3430

KANCELÁRIA
HH. ATKY = 132,700 mm
HH. OKIEN = 22,250 mm

VSTUP
skriňa
HH. ATKY = 124,700 mm

VSTUP
skriňa

VSTUP
skriňa

VSTUP
skriňa

VSTUP
skriňa

VSTUP
skriňa

VSTUP
skriňa

VSTUP
skriňa

VSTUP
skriňa

VSTUP
skriňa

VSTUP
skriňa

VSTUP
skriňa

VSTUP
skriňa

VSTUP
skriňa

VSTUP
skriňa

VSTUP
skriňa

VSTUP
skriňa

VSTUP
skriňa

VSTUP
skriňa

VSTUP
skriňa

VSTUP
skriňa

630

6870

11150

3095

4900

1500

1000

8000

1800

1000

1500

1500

1500

1500

1500

1500

1500

2970

5000

2400

11150

3550,5

300

1980

3600

2000

2000

2000

2000

2000

2000

2000

CHODNÍK 8,20m

CHODNÍK 8,20m

PARKOVNÉ PLE
ZNAČKOV 3x

3600

1980

2000

2000

2000

2000

2000

2000

2000

1800

1000

8000

1800

1000

1500

1500

1500

1500

1500

1500

1800

1000

8000

1800

1000

1500

1500

1500

1500

1500

1500

1800

1000

8000

1800

1000

1500

1500

1500

1500

1500

1500

1800

1000

8000

1800

1000

1500

1500

1500

1500

1500

1500

1800

1000

8000

1800

1000

1500

1500

1500

1500

1500

1500

1800

1000

8000

1800

1000

1500

1500

1500

1500

1500

1500

1800

1000

8000

1800

1000

1500

1500

1500

1500

1500

1500

1800

1000

8000

1800

1000

1500

1500

1500

1500

1500

1500

1800

1000

8000

1800

1000

1500

1500

1500

1500

1500

1500

1800

1000

8000

1800

1000

1500

1500

1500

1500

1500

1500

1800

1000

8000

1800

1000

1500

1500

1500

1500

1500

1500

1800

1000

8000

1800

1000

1500

1500

1500

1500

1500

1500

1800

1000

8000

1800

1000

1500

1500

1500

1500

1500

1500

1800

1000

8000

1800

1000

1500

1500

1500

1500

1500

1500

HH. ATKY = 134,200 mm
HH. ATKY = 134,200 mm
HH. ATKY = 134,200 mm
HH. ATKY = 134,200 mm

HH. ATKY = 133,700 mm
HH. ATKY = 133,700 mm

HH. ATKY = 133,700 mm
HH. ATKY = 133,700 mm

HH. ATKY = 124,700 mm
HH. ATKY = 124,700 mm

HH. ATKY = 124,700 mm
HH. ATKY = 124,700 mm

HH. ATKY = 124,700 mm
HH. ATKY = 124,700 mm

HH. ATKY = 124,700 mm
HH. ATKY = 124,700 mm

HH. ATKY = 124,700 mm
HH. ATKY = 124,700 mm

HH. ATKY = 124,700 mm
HH. ATKY = 124,700 mm

HH. ATKY = 124,700 mm
HH. ATKY = 124,700 mm

HH. ATKY = 124,700 mm
HH. ATKY = 124,700 mm

HH. ATKY = 124,700 mm
HH. ATKY = 124,700 mm

HH. ATKY = 124,700 mm
HH. ATKY = 124,700 mm

HH. ATKY = 124,700 mm
HH. ATKY = 124,700 mm

Ing.arch.Martin Filipovič, 900 50 Kráľová pri Senci č. 288, tel.0944483436,
Mail:martin@filipovic.sk

Mestský úrad v Senci
Útvar právny a správy majetku
Mierové námestie 8
903 01 Senec

Mestský úrad Senec	
Dátum: 02 -12- 2020	
Evidenčné číslo:	Číslo spisu:
Prílohy/isto: 2	Vybavuje: právne

V Kráľovej pri Senci, 2.12.2016

Vec: Žiadosť o prenájom pozemku na vybudovanie vjazdu na pozemok a spevnené plochy

Žiadam Vás týmto o súhlas s prenájomom časti mestského pozemku na vybudovanie spevnených plôch – vjazdu na pozemok na Vajanského ulici k projektu - „**Administratívna budova**“ investora **SETEM s.r.o.**, Senec Lichnerova 35.

V prílohe vyznačenie na katastrálnej mape ako aj situácia s vykreslením predmetných spevnených plôch.

Na projekt bolo vydané Územné rozhodnutie a tieto vonkajšie spevnené plochy sa riešia samostatným stavebným povolením.

Za skoré vybavenie vopred ďakujem.

S pozdravom


Ing.arch.Martin Filipovič

Od: martin@filipovic.sk
Odoslané: piatok, 4. decembra 2020 10:57
Komu: tahotnyt@senec.sk
Predmet: RE: Setem - nájom

Dobrý deň pán Tahotný,

Ospravedlňujem sa. Tá potrebná výmera je 48m².
Ak je ešte niečo potrebné doplniť dajte mi prosím vedieť. Obratom dodáme.
Dakujem

S pozdravom

Ing. arch. Martin Filipovič

mobil: +421 944 483 436
e-mail: martin@filipovic.sk

From: tahotnyt@senec.sk <tahotnyt@senec.sk>
Sent: Friday, December 4, 2020 10:47 AM
To: martin@filipovic.sk
Subject: Setem - nájom
Importance: High

Dobrý deň pán Filipovič,

prišla mi na stôl Vaša žiadosť o prenájom pozemku k administratívnej budove. Chcel by som Vás poprosiť a o akú výmeru má Váš mandant záujem pretože to v žiadosti nie je.

Ďakujem

S pozdravom

Bc. Tomáš Tahotný, LL.M

Referent pre právnu agendu
Útvar právny a správy majetku



MESTO SENEK
Mierové nám. č. 8
903 01 Senec

Tel: +421 2/20 205 141
Mail: tahotnyt@senec.sk
Web: www.senec.sk
Facebook: www.facebook.com/mesto.senec

Od: martin@filipovic.sk
Odoslané: piatok, 4. decembra 2020 11:10
Komu: tahotnyt@senec.sk
Predmet: RE: Setem - nájom

Je to parcela registra „E“ 934/1 k.ú.Senec.

S pozdravom

Ing. arch. Martin Filipovič

mobil: +421 944 483 436
e-mail: martin@filipovic.sk

From: tahotnyt@senec.sk <tahotnyt@senec.sk>
Sent: Friday, December 4, 2020 11:05 AM
To: martin@filipovic.sk
Subject: RE: Setem - nájom

V žiadosti nie je ani informácia z ktorej parcely žiadate predmetný nájom.

Poprosím vás o číslo parcely

S pozdravom

Bc. Tomáš Tahotný, LL.M

Referent pre právnu agendu

Útvar právny a správy majetku



MESTO SENEC

Mierové nám. č. 8
903 01 Senec

Tel: +421 2/20 205 141
Mail: tahotnyt@senec.sk
Web: www.senec.sk
Facebook: www.facebook.com/mesto.senec
Instagram: www.instagram.com/mesto.senec

From: martin@filipovic.sk <martin@filipovic.sk>
Sent: Friday, December 4, 2020 10:57 AM
To: tahotnyt@senec.sk
Subject: RE: Setem - nájom

Dobrý deň pán Tahotný,

Parcela registra C, 3423/1

Bratislavský > Senec > Senec > k.ú. Senec

Vytačené z aplikácie [Mapový klient ZBGIS](#). Nepoužiteľné na právne úkony.

(1/2)

Meranie a grafické znázornenie je len informatívne a je nepoužiteľné na vytýčenie hraníc pozemkov a osadenie stavieb na pozemky. Vytýčenie hraníc pozemkov a osadenie stavieb na pozemky môže vykonať len odborne spôsobilá osoba.